

MR-Newsletter September 2022

Themen:

1. Aktuelles zum Wirtschaftsdünger Saison 2022/23
2. Stenon Farmlab – Einsatz im Herbst/Winter
3. Winterdienst und Vegetationspflege als Zusatzeinkommen
4. Arbeitskraft für unseren Betriebshilfsdienst gesucht

1. Aktuelles zum Wirtschaftsdünger Saison 2022/23:

Die **Situation am Markt für organische Düngemittel** hat sich gegenüber dem Frühjahr 2021 **grundlegend verändert**. Zum damaligen Zeitraum war der Markt sehr gut durch Gülle und Gärreste versorgt, sodass sich zu Beginn aufnehmende Betriebe häufig zwischen mehreren Nährstoffträgern entscheiden konnten. In der Zwischenzeit ist jedoch die **Angebotsseite, insbesondere im Bereich tierischer Gülle, zurückgegangen**. In besonderen Fällen sind ehemals abgebende Betriebe zu Betrieben mit Aufnahmebedarf geworden. Solche Betriebe haben z. B. ihre Tierhaltung ganz oder teilweise zurückgefahren, wodurch in der Folge die Selbstversorgung der Ackerflächen nicht mehr gegeben ist. Da **gleichzeitig die Preise mineralischer Düngemittel stark angestiegen** sind, ist organischer Dünger zunehmend in den Fokus von Betrieben gelangt, die zuvor vermehrt Mineraldünger eingesetzt haben. Inwieweit sich dieser Trend fortsetzen wird, bleibt zunächst abzuwarten. Demnach ist jedoch jeder Betrieb gut beraten, der in die wirtschaftliche Betrachtung der Tierhaltung die hier anfallenden **Wirtschaftsdünger zur Selbstversorgung der eigenen Ackerflächen mit einbezieht**.

Schlussendlich hat die jahrelange Erfahrung gezeigt, dass das meiste Geld für organische Düngemittel auf der Straße verbleibt, besonders durch die erhöhten Energiepreise ist auch der **Preis für den Transport zuletzt angestiegen**. Seitens des Maschinenrings versuchen wir hier für möglichst alle Parteien faire Konditionen darzustellen. Im ersten Halbjahr dieses Jahres konnten wir nahezu jeder Anfrage beider Seiten ein entsprechendes Angebot machen. Als Fazit kann jedoch festgehalten werden, dass besonders Betriebe, die sich **frühzeitig** mit uns in Verbindung gesetzt und ihren **Bedarf oder ihre Abgabemengen bekannt gegeben** haben, auch **günstige Konditionen** erzielen konnten.



Momentan ist es in der Nährstoffvermittlung etwas ruhiger geworden. Es ist allerdings durchaus noch ein Angebot von Gärresten vorhanden. Wer sich schon **frühzeitig Gärreste sichern** möchte und diese **über den Winter einlagern kann**, hat somit die Möglichkeit sich schon jetzt mit uns in Verbindung zu setzen. Andererseits bieten wir auch abgebenden **Betrieben, die nicht genug Lagerraum bis Februar 2023** haben, an sich an uns zu wenden, damit eine möglichst frühe und passende Lösung gefunden werden kann.

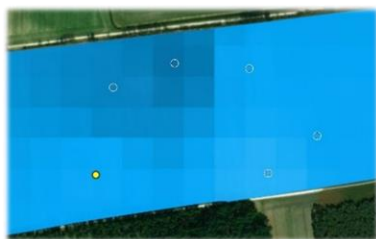
Zudem raten wir allen Betrieben dazu, sich **frühzeitig mit Düngbedarf bzw. Düngplanung für 2023** sowie die **170-N-Berechnung zu beschäftigen**, damit wir für euch in der Vermittlung das Optimum herausholen können. **Wir bieten zudem auch an, die Düngbedarfs-, 170-N- und Stoffstromberechnung für euch durchzuführen** sowie bei der **Einrichtung und Pflege einer Ackerschlagkartei** zu unterstützen. Selbstverständlich können wir auch die anschließende Meldung im Enni für euch übernehmen. **Meldet euch hierfür gerne bei uns im Büro**, wir erstellen euch dann ein entsprechendes Angebot.

2. Stenon Farmlab – Einsatz im Herbst/ Winter:

Unser Farmlab von Stenon ist **in diesem Jahr bereits einige Male in der Praxis angewendet** worden. Leider ist es jedoch in diesem besonders trockenen Jahr nicht immer möglich gewesen, Messergebnisse zu erzielen. Grund hierfür ist, dass der elektrische Sensor im Farmlab eine gewisse Grundfeuchtigkeit benötigt.



In der nun folgenden **Herbst-/ Winterperiode** gehen wir jedoch davon aus, dass sich wieder **vermehrt Einsatzzeiten für das Farmlab** durch einsetzenden Regen ergeben werden. Wer zur Zeit noch unsicher ist, **wie die eigenen Flächen mit Nährstoffen versorgt** sind oder sich mit der **Kalkgabe** beschäftigt, dem empfehlen wir das Farmlab auf dem Betrieb einzusetzen. Häufig wurden wir gefragt, ob das Farmlab auch gute und zuverlässige Ergebnisse erzeugt. Wir sind mittlerweile sehr davon überzeugt und gehen auch davon aus, dass die **Ergebnisse** tatsächlich dazu **dienen** können, das **Wissen über die eigenen Flächen grundlegend zu verbessern**. Zum einen können an den **einzelnen Messpunkten** die **unterschiedlichen Gehalte** ermittelt werden und dadurch der **Düngebedarf besser eingeschätzt** werden, zum anderen können hieraus Erkenntnisse gewonnen werden, ob eine **Fläche eher homogen oder sehr unterschiedlich** zusammengesetzt ist.



In der **Standardbodenprobe der Labore** kann **nicht ausgeschlossen** werden, dass in der **Mischprobe** (z. B. der Lagerplatz vom Misthaufen von vor einigen Jahren) das **Gesamtbild der Fläche grundlegend verfälscht** wird. Beim Farmlab hingegen können Messpunkte separat betrachtet werden. **Stenon** hat außerdem **von der DLG die Zuverlässigkeit bei den Stickstoffparametern zertifiziert** bekommen. Weitere Parameter sollen durch entsprechende Überprüfungen folgen.

Wir empfehlen: in der Zwischenzeit nicht „Abwarten und Tee trinken“, sondern die Vorteile des Farmlabs schon jetzt selbst kennenlernen.

3. Winterdienst und Vegetationspflege als Zusatzeinkommen:

Der **Winterdienst** ist eine weitere Leistung des Maschinenrings in der sonst eher ruhigeren Jahreshälfte der Landwirtschaft, somit ideal um Landtechnik auch im Winter besser auszulasten. Hierbei betreuen wir meist regionale **Objekte u. a. Supermärkte, wie auch Firmenparkplätze** und sorgen dafür, dass bevor der erste Kunde bzw. Mitarbeiter auf dem Gelände ist, die **Auftragsflächen ordnungsgemäß geräumt und/oder gestreut** sind. Dieser Aufgabe stellen wir uns jedoch nicht alleine, sondern wollen damit vorrangig **Mitgliedern die Möglichkeit bieten, sich im Winter etwas dazu zu verdienen.**



Wir übernehmen hierbei die Korrespondenzen mit den Auftraggebern sowie die Abrechnung, sodass keine großartige Büroarbeit auf unsere Dienstleister zukommt. **Wer Interesse und das nötige technische Gerät zur Verfügung hat, kann sich gerne bei uns melden.** Wir kümmern uns dann um entsprechende Aufträge oder können auch gerne vorab unverbindlich beraten.

Seit diesem Jahr haben wir **zusätzlich die Vegetationspflege** in unseren Tätigkeitsbereich aufgenommen. Sprich auch abseits der Winterperiode kümmern wir bzw. unsere Auftragnehmer sich um die **Pflege, Sauberkeit und Gärtnerarbeiten in der Region.** Um diesen Bereich in Zukunft weiter auszubauen, sind wir auf der **Suche nach Interessenten, die sich gerne ganzjährig ein zusätzliches Standbein aufbauen möchten.**

Bei Interesse meldet euch gerne bei uns im MR-Büro.

Beste Grüße aus Sulingen

*Stefan Wöbse, Marvin Plate
und Kerstin Norden*

Arbeitskraft für unseren Betriebshilfsdienst gesucht

Betriebshelfer*in (m/w/d) für die Landwirtschaft in der Region Dümmer-Weser gesucht:

Der Maschinenring Diepholz-Sulingen e. V. ist seit über 30 Jahren im Bereich Betriebshilfe tätig. Vorrangig werden die Mitglieder des Maschinenrings in Zeiten der Not (Krankheit, Unfall, Kur, Reha, usw.) durch helfende Hände unserer Betriebshelfer versorgt. Das Aufgabengebiet erstreckt sich hierbei von spezialisierten Teilbereichen wie z. B. dem Fütterungsmanagement der Kühe bis hin zur Übernahme der gesamtbetrieblichen Verantwortung. Ebenso vielfältig wie das Aufgabengebiet kann auch das Einsatzgebiet sein: von regional im Bereich zwischen Dümmer und Weser bis über ganz Niedersachsen können unsere Mitarbeiter*innen Erfahrungen sammeln und Betrieben im Bedarfsfall eine Stütze sein. Wir achten jedoch stets darauf, dass dies in enger Abstimmung und zu zumutbaren Bedingungen (Kostenübernahme von Fahrten, Stellung einer Unterkunft) mit unseren Betriebshelfern stattfindet.

Deine Aufgaben:

- ✓ Du übernimmst selbstständig die anstehenden Aufgaben und hilfst dabei die Betriebsabläufe auf den Höfen aufrechtzuerhalten als auch in Notsituationen weiterzuführen
- ✓ Du packst mit an, wo Not ist, von Füttern über Melken bis hin zum Ausmisten sowie bei der Feldarbeit
- ✓ Du arbeitest in enger Abstimmung mit deinem Einsatzbetrieb
- ✓ Du zeigst dich verantwortlich bei deiner täglichen Arbeit und handelst immer zum Wohle deines Einsatzbetriebes

Dein Profil:

- ✓ Du hast eine landwirtschaftliche Ausbildung
- ✓ Du verfügst über hohe soziale Kompetenz, Bereitschaft zum selbstständigen Arbeiten und behältst auch in schwierigen Situationen einen kühlen Kopf
- ✓ Einsatzbereitschaft und Engagement, in Notlagen mitanzupacken sind dir nicht fremd
- ✓ Du hast die Fähigkeit zur Selbstorganisation und deine Kommunikationsstärke hilft bei der täglichen Arbeitsorganisation
- ✓ Du bringst die nötige Flexibilität und Anpassungsfähigkeit an neue Gegebenheiten mit
- ✓ Du solltest über einen Führerschein Klasse B verfügen, des Weiteren wären T, C, BE von Vorteil

Unser Angebot:

- ✓ Du bekommst eine unbefristete Festanstellung bei einem regionalen Arbeitgeber
- ✓ In Abstimmung hast du die Möglichkeit, diesen Job auch in Teilzeit auszuüben
- ✓ Du kannst auf ein kollegiales Arbeitsklima sowie Unterstützung bei Weiterbildung zählen
- ✓ Dir wird ein abwechslungsreicher und verantwortungsvoller Arbeitsalltag geboten
- ✓ Neue Herausforderungen durch wechselnde Einsatzbetriebe sorgen dafür, dass der Job nicht langweilig wird
- ✓ Wir fokussieren uns auf regionale Einsatzbetriebe, um dir die Wege möglichst kurz zu halten

Dein Ansprechpartner:

Stefan Wöbse, Maschinenring Diepholz-Sulingen e.V., Galtener Straße 20, 27232 Sulingen,
Tel. 04271 945-400, E-Mail: info@mr-diepholz.de